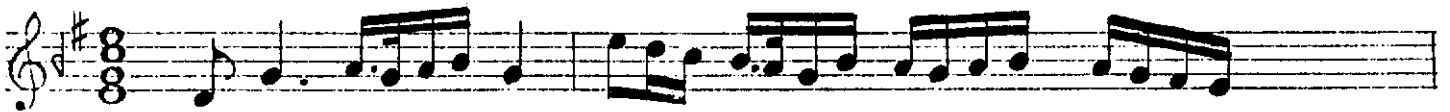


Beste: Arif Sâmî TOKER

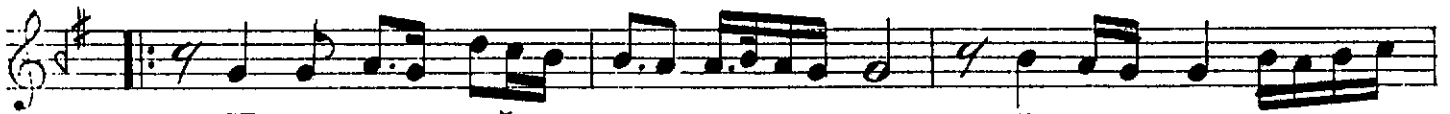
Usûlü: DEĞİŞMELİ (Çekmeyen bağırlı gamın döne döne gerdönün)

Güfte: Aşık PAŞA

DÜYEK (♩ = 112)



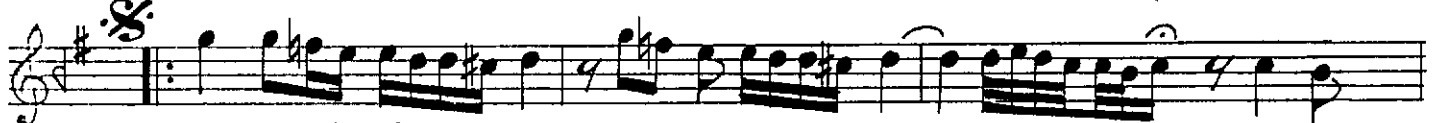
(GİRİŞ SAZI . . . . .



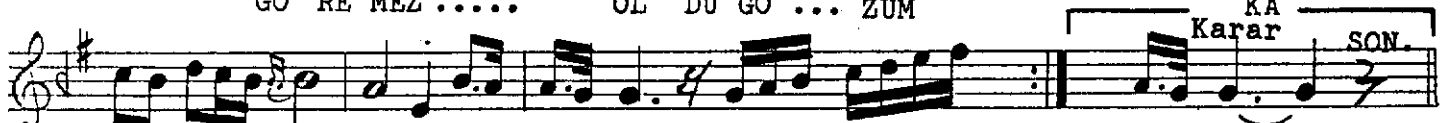
ÇEK ME YEN BAĞ ..... RI GA MIN DÖ ..... NE DÖ



NE ..... GER .. DÜ .... NUN (Saz ..... ) NUN (Saz ..... )



..) NE BI LIR ..... LEZ ZE TI ... NI ..... CA ..  
GO RE MEZ ..... OL DU GO ... ZUM ..... KA ..



... MİME Yİ GÜL . GÜ NUN .. (Saz ..... NUN  
RESİ Nİ UY HU NUN



Bi m BOM ..... BA NA HIK .....



MET ..... NEŞİ FA ..... VER ..... ME YE SİN



(Saz ..... )                      NEY   Gi   Bi



A ..... ŞI KI IN ..... LET .....



ME DE DIR KA NU NUN .....

(♩ = 220)



ÇEKMEYEN BAĞR-I GAMIN DÖNE DÖNE Gerdünün  
 NE BİLİR LEZZETİNİ CÂM-I MEY-İ GÜLGÜNÜN  
 TABİBİM BANA HİKMET NE ŞİFÂ VERMEYESİN  
 NEY GİBİ ÂŞIKI İNLETMEDEDİR KÂNUNUN

BENİ AYAKLARA DÜŞÜRDÜN HELÂK EYLEDİN  
 ÇEŞM-İ MESTİNLE ŞEHÂ LÂL-İ LEB-İ MEYGÜNÜN  
 DÜŞELİ BAŞIMA SEVDÂ-YI SER-İ ZÜLF-U NİGÂR  
 GÖREMEZ OLDU GÖZÜM KARESİNİ UYHUNUN  
 (ÂŞIK PAŞA)